

Dell Vostro 470

Informații despre configurare și funcții

Despre avertismente

 **AVERTISMENT:** Un AVERTISMENT indică un pericol potențial de deteriorare a bunurilor, de vătămare corporală sau de deces.

Vedere din față și din spate

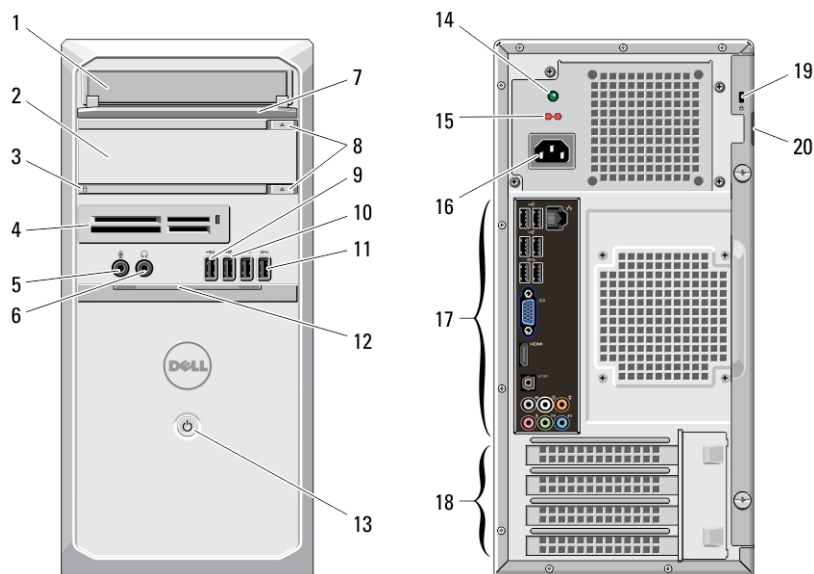


Figura 1. Vedere din față și din spate

- | | |
|--|---|
| 1. unitate de CD/DVD | 12. ușa panou frontal (deschisă) |
| 2. unitate de CD/DVD (opțional) | 13. buton de alimentare |
| 3. indicator luminos de activitate a hard diskului | 14. indicator luminos de diagnosticare a sursei de alimentare |
| 4. cititoare de carduri media (opțional) | 15. comutator de selectare a tensiunii |
| 5. conector de microfon | 16. conector de alimentare |
| 6. conector de căști | 17. conectori pe panoul din spate |
| 7. panou frontal al compartimentului unității de hard disk (deschis) | 18. sloturi pentru plăci de extensie (4) |
| 8. butoane de scoatere a unităților CD/DVD (2) | 19. slot cablu de securitate |
| 9. conector USB 2.0 cu alimentare | 20. slot lacăt |
| 10. conector USB 2.0 | |
| 11. conectori USB 3.0 (2) | |



03KJ17A00

Reglementare de Model: D10M
Reglementare de Tip: D10M002
2011 - 10

NOTIFICARE: Cel de-al doilea buton de scoatere a unității de CD/DVD este funcțional numai dacă în computer este instalată o a doua unitate CD/DVD.

Panoul din spate

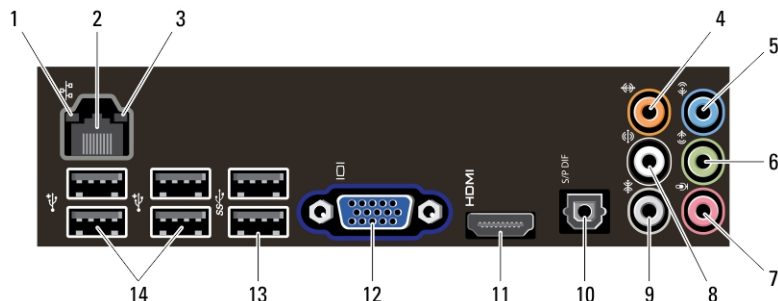


Figura 2. Panoul din spate

- | | |
|--|---------------------------------|
| 1. indicator luminos de integritate a conexiunii | 9. conector spațial S/D lateral |
| 2. conector adaptor de rețea | 10. conector S/PDIF |
| 3. indicator luminos de activitate a rețelei | 11. conector HDMI |
| 4. conector centru/subwoofer | 12. conector VGA |
| 5. conector de intrare audio | 13. conectori USB 3.0 (2) |
| 6. conector de ieșire audio S/D față | 14. conectori USB 2.0 (4) |
| 7. conector microfon | |
| 8. conector pentru boxă S/D spate | |

Configurare rapidă

AVERTISMENT: Înainte de a începe oricare din procedurile din această secțiune, citiți informațiile de siguranță livrate împreună cu computerul. Pentru informații suplimentare privind cele mai bune practici, consultați www.dell.com/regulatory_compliance.

NOTIFICARE: Este posibil ca unele dispozitive să nu fie incluse dacă nu le-ați comandat.

NOTIFICARE: Este posibil ca anumite cabluri să nu fie livrate împreună cu computerul.

1. Conectați cablul de rețea (opțional).

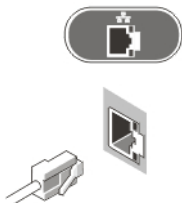


Figura 3. Conexiunea la rețea

2. Conectați cablul de telefon (opțional).

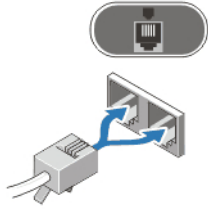


Figura 4. Conexiunea de telefon

3. Dacă ați achiziționat placa grafică dedicată opțională, conectați afișajul la conectorul plăcii grafice dedicate. În caz contrar, conectați afișajul la conectorul VGA sau la conectorul HDMI al plăcii grafice integrate. Conectați monitorul utilizând unul din cablurile de mai jos:

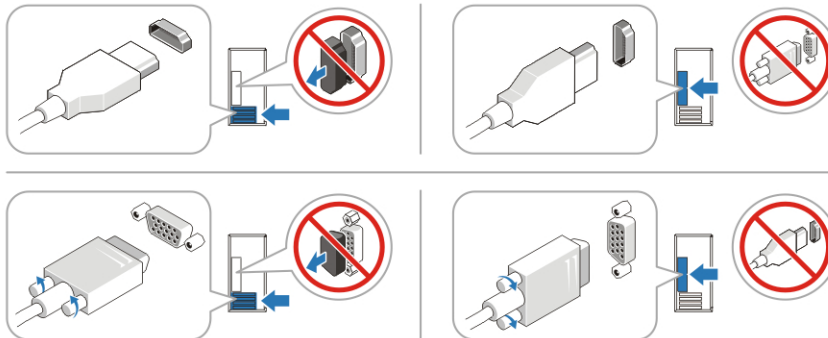


Figura 5. Conectorul VGA și conectorul HDMI

4. Conectați tastatura sau mouse-ul USB (opțional).

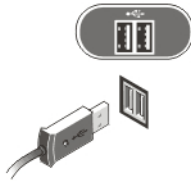


Figura 6. Conexiunea prin USB

5. Conectați cablurile de alimentare.



Figura 7. Conectarea alimentării

6. Apăsăți pe butoanele de alimentare ale monitorului și computerului.

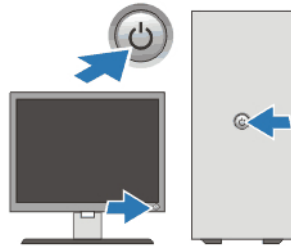


Figura 8. Pornirea

Specificații

NOTIFICARE: Următoarele specificații sunt numai cele a căror livrare împreună cu computerul este obligatorie conform legii. Pentru o listă curentă și completă de specificații pentru computerul dvs., accesați support.dell.com.

Alimentare

Putere	350 W/460 W
Tensiune (citiți informațiile de siguranță livrate împreună cu computerul pentru informații importante despre configurarea tensiunii)	100 V – 127 V/200 V – 240 V, 50 Hz/60 Hz, 8 A/4 A
Baterie rotundă	baterie tip monedă, cu litiu, CR2032, de 3 V

Date fizice

Înălțime	
fără bază	360 mm (14,17 inchi)
cu bază	362,90 mm (14,29 inchi)
Lățime	175 mm (6,89 inchi)
Adâncime	445 mm (17,52 inchi)
Greutate	9,66 – 11,22 kg (21,30 – 24,74 livre)

Specificații de mediu

Temperatură de funcționare:	între 10 și 35 °C (între 50 și 95 °F)
-----------------------------	---------------------------------------

Găsirea mai multor informații și resurse

Consultați documentele de siguranță și reglementare livrate împreună cu computerul și accesați site-ul Web pentru conformitatea cu reglementările la adresa www.dell.com/regulatory_compliance pentru mai multe informații despre:

- Cele mai bune practici de siguranță
- Certificate de reglementare
- Caracteristici de ergonomie

Consultați www.dell.com pentru informații suplimentare despre:

- Garanție

- Termeni și condiții (numai pentru S.U.A.)
- Acordul de licență pentru utilizatorul final

Informații suplimentare despre produsul dvs. sunt disponibile la adresa support.dell.com/manuals.

Informațiile din această publicație pot fi modificate fără notificare.

© 2012 Dell Inc. Toate drepturile rezervate.

Este strict interzisă reproducerea sub orice formă a acestor materiale, fără permisiunea scrisă a Dell Inc.

Mărcile comerciale utilizate în acest text: Dell™, sigla DELL, Dell Precision,™ Precision ON,™ ExpressCharge,™ Latitude,™ Latitude ON,™ OptiPlex,™ Vostro™ și Wi-Fi Catcher™ sunt mărci comerciale ale Dell Inc. Intel,® Pentium,® Xeon,® Core,™ Atom,™ Centrino® și Celeron® sunt mărci comerciale înregistrate sau mărci comerciale ale Intel Corporation în SUA și în alte țări. AMD® este o marcă comercială înregistrată și AMD Opteron,™ AMD Phenom,™ AMD Sempron,™ AMD Athlon,™ ATI Radeon™ și ATI FirePro™ sunt mărci comerciale ale Advanced Micro Devices, Inc. Microsoft,® Windows,® MS-DOS,® Windows Vista,® butonul de pornire Windows Vista și Office Outlook® sunt fie mărci comerciale, fie mărci comerciale înregistrate ale Microsoft Corporation în Statele Unite și/sau în alte țări. Blu-ray Disc™ este o marcă comercială deținută de Blu-ray Disc Association (BDA) și licențiată pentru utilizare pe discuri și playere. Marca verbală Bluetooth® este o marcă comercială înregistrată și deținută de Bluetooth® SIG, Inc. și orice utilizare a mărcii de către Dell Inc. este sub licență. Wi-Fi® este o marcă comercială înregistrată a Wireless Ethernet Compatibility Alliance, Inc.

Alte mărci comerciale și denumiri comerciale pot fi utilizate în această publicație pentru referire fie la entitățile care au drepturi asupra mărcilor și denumirilor, fie la produsele acestora. Dell Inc. neagă orice interes de proprietate asupra mărcilor comerciale și denumirilor comerciale care nu îi aparțin.